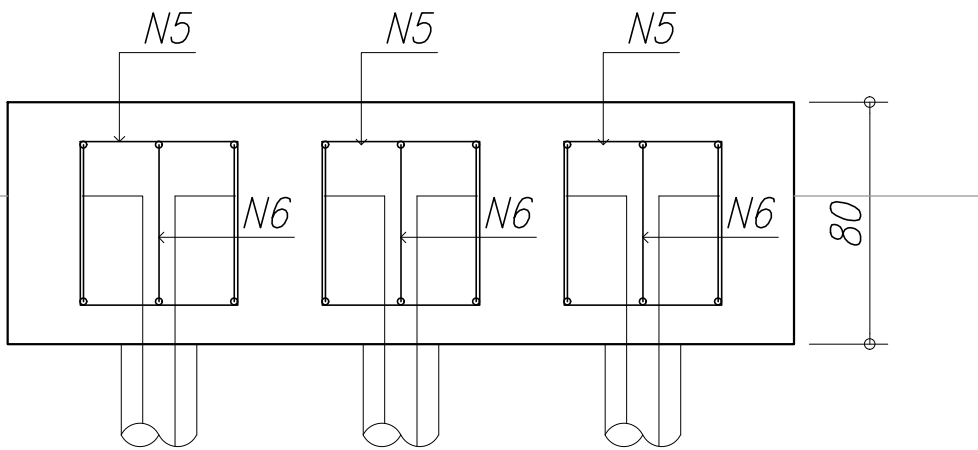
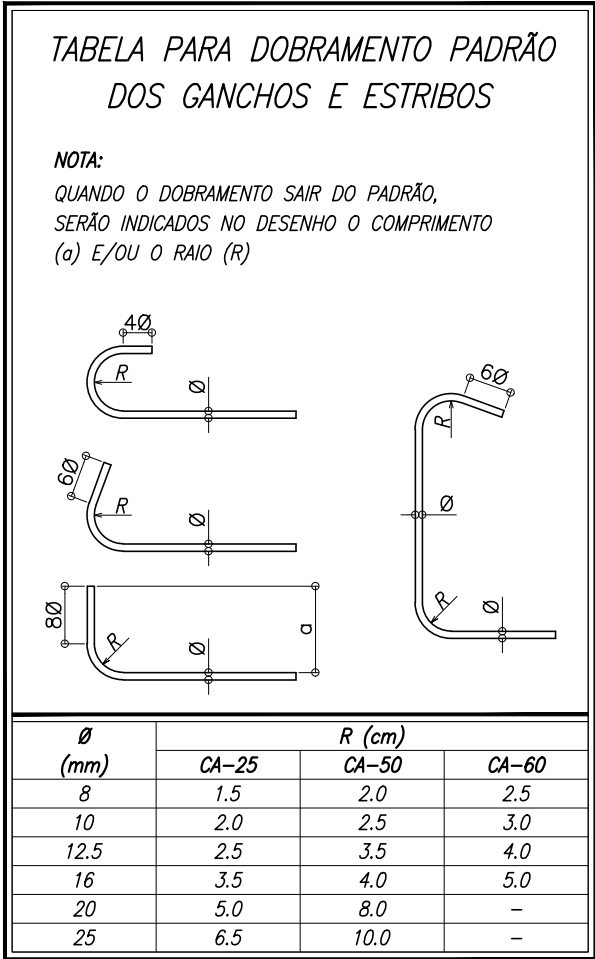


N7 - 4 Ø 25MM  
COMP=60CM

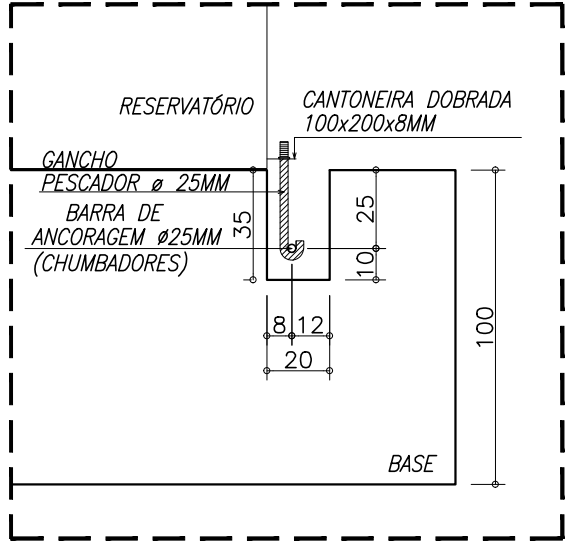


LOCAÇÃO DE ESTACAS  
ESCALA 1 : 25

TENSÃO ADMISSÍVEL 2,0 KGF/CM<sup>2</sup>



#### DETALHE CHUMBADORES

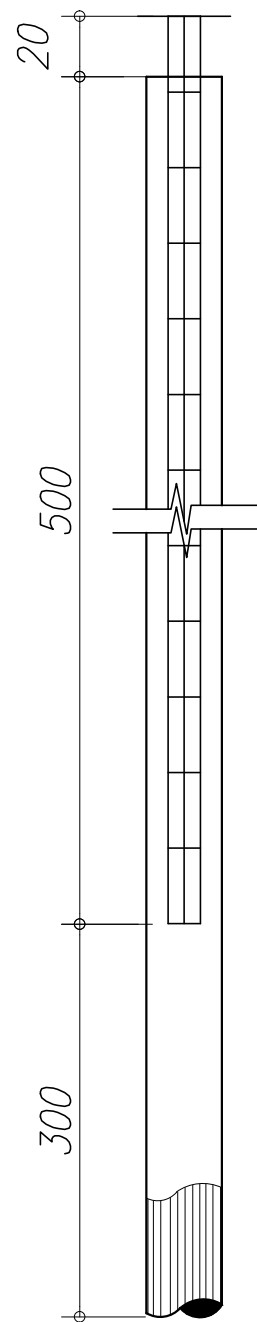
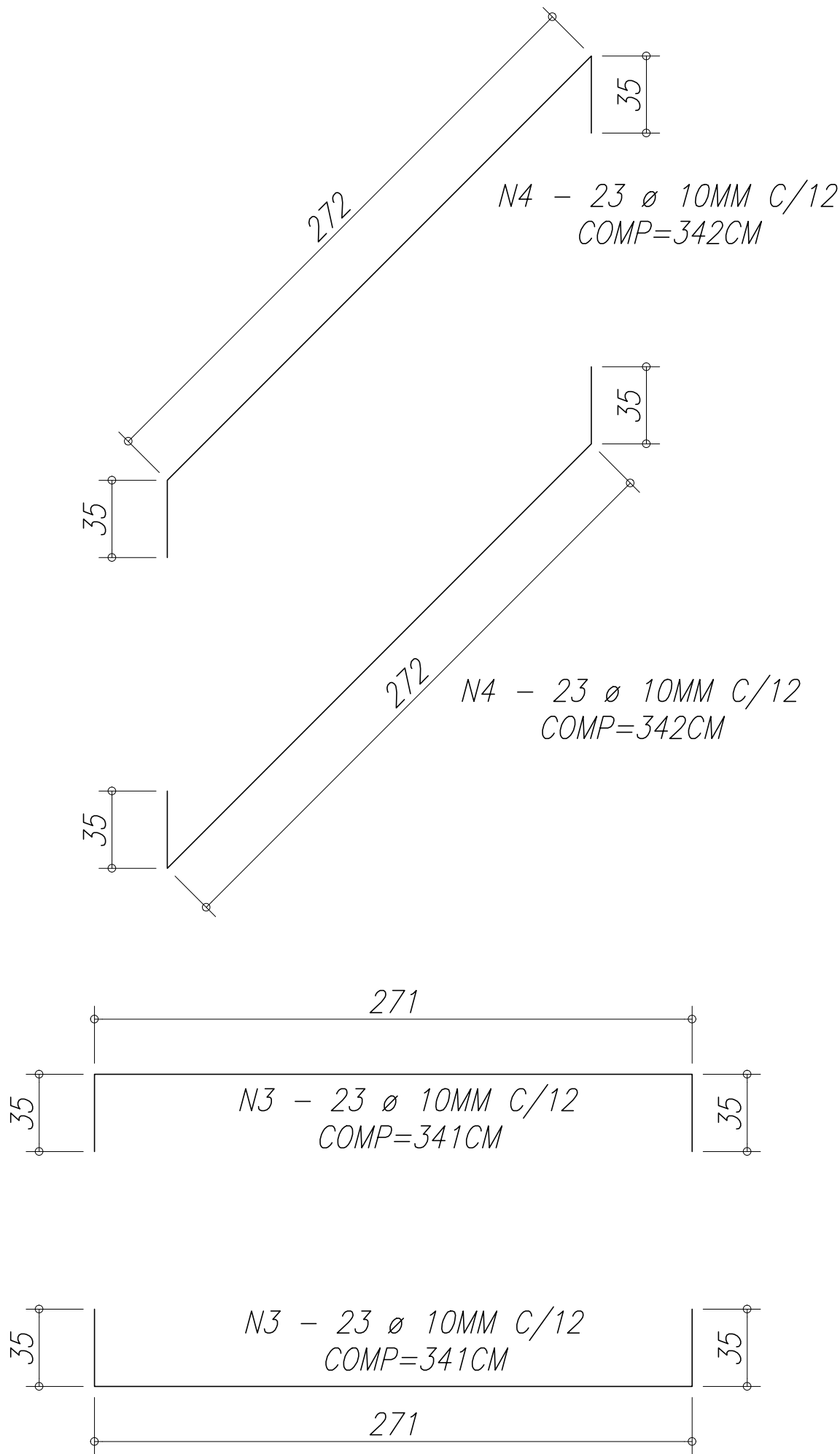


AÇO	POSIÇÃO (N)	Ø	QUANT.	UNIT. (CM)	TOTAL (CM)
CA50	1	10,0	15	530	7.950
CA50	2	5,0	130	55	7.150
CA50	3	10,0	46	341	15.686
CA50	4	10,0	46	342	15.732
CA50	5	10,0	15	222	3.330
CA50	6	10,0	15	218	3.270
CA50	7	25,0	4	60	240

AÇO	Ø	TOTAL (M)	PESO + 10% (Kg)
CA50	5,0	72	12
CA50	10,0	460	312
CA50	25,0	1	3
SOMATÓRIA			327

#### NOTAS

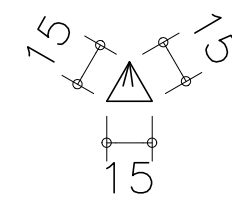
- 1 - DIMENSÕES EM CENTÍMETROS, ELEVAÇÕES EM METROS, EXCETO ONDE INDICADO
- 2 - CONSULTAR FABRICANTE DO RESERVATÓRIO PARA LOCAÇÃO DOS NICHOS DE ESPERA
- 3 - CONCRETO FUNDAÇÃO FCK 30MPa
- 4 - MÓDULO DE DEFORMAÇÃO: Ec ≥ 23 GPa (NÍVEL DE TENSÃO 40% DO fck)
- 5 - FATOR ÁGUA/CEMENTO: A/C ≤ 0,60
- 6 - É IMPORTANTE E OBRIGATÓRIO RESPEITAR OS COBRIMENTOS DAS ARMADURAS, UTILIZAR PASTILHAS EM ARGAMASSA DE CIMENTO E AREIA, CONFECCIONADAS COM O MESMO TRAÇO DA ARGAMASSA DO CONCRETO A SER UTILIZADO, E COM CURA SATURADA EM ÁGUA POR NO MÍNIMO 7 DIAS
- 7 - RECOBRIMENTO MÍNIMO DE 4 CM



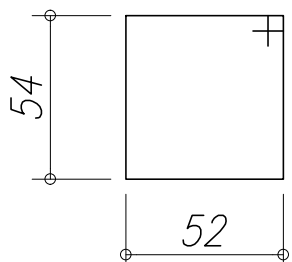
#### ESTACA

5UN  
CAPACIDADE 7 TON  
PROF. 8,00 M

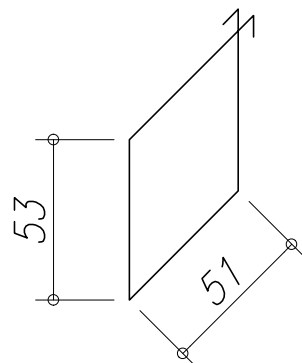
N1 - 3 Ø 10.0MM



N2 - 26 Ø 5.0MM C/20  
COMP=55CM OU ESPIRAL



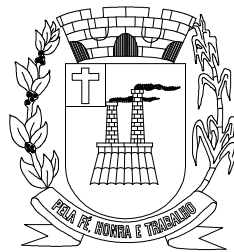
N5 - 3 Ø 10.0MM  
COMP=222M



N6 - 3 Ø 10.0MM  
COMP=218CM

ARMADURAS DA BASE  
ESCALA 1 : 25

01	ALTERADO DE RESERV METÁLICO PARA RESERV DE FIBRA DE VIDRO	11/06/2021	
00	INICIAL	17/08/17	
REVISÃO	DETALHADOS	DATA	VISTO



#### PREFEITURA MUNICIPAL DE SANTA GERTRUDES

OBRA :  
**INSTALAÇÃO DE RESERVATÓRIO PLÁSTICO REFORÇADO COM FIBRA DE VIDRO PARA ÁGUA DE CONSUMO E RESERVA DE INCÊNDIO**

LOCAL :  
**EMEF CECY APARECIDA ROCHA DE AGUIAR  
AV. FRANCISCO VITTI Nº 50 - JD. DAS PAINEIRAS  
SANTA GERTRUDES / SP**

CLIENTE :  
**PREFEITURA MUNICIPAL DE SANTA GERTRUDES**

DETALHADOS :  
**BASE EM CONCRETO ARMADO**

PROJ. TÉCNICO: ARGAINO	DATA: 11/06/2021	PROJETO: <b>ARQUITETURA</b>
ESCALAS: INDICADAS	REVISÃO: 01	FOLHA: <b>02</b>
DESENHISTA: RENATO FERNANDES	ARQUIVO: 052-D-1606-10-001	<b>03</b>

ESTE PROJETO É PROPRIEDADE INTELECTUAL DE SEUS AUTORES, PODENDO SER UTILIZADO SOMENTE DE ACORDO COM OS LIMITES CONTRATUAIS. PORTANTO É VETADA SUA UTILIZAÇÃO EM PARTE OU NO TODO SEM EXPRESSA AUTORIZAÇÃO DOS MESMOS.